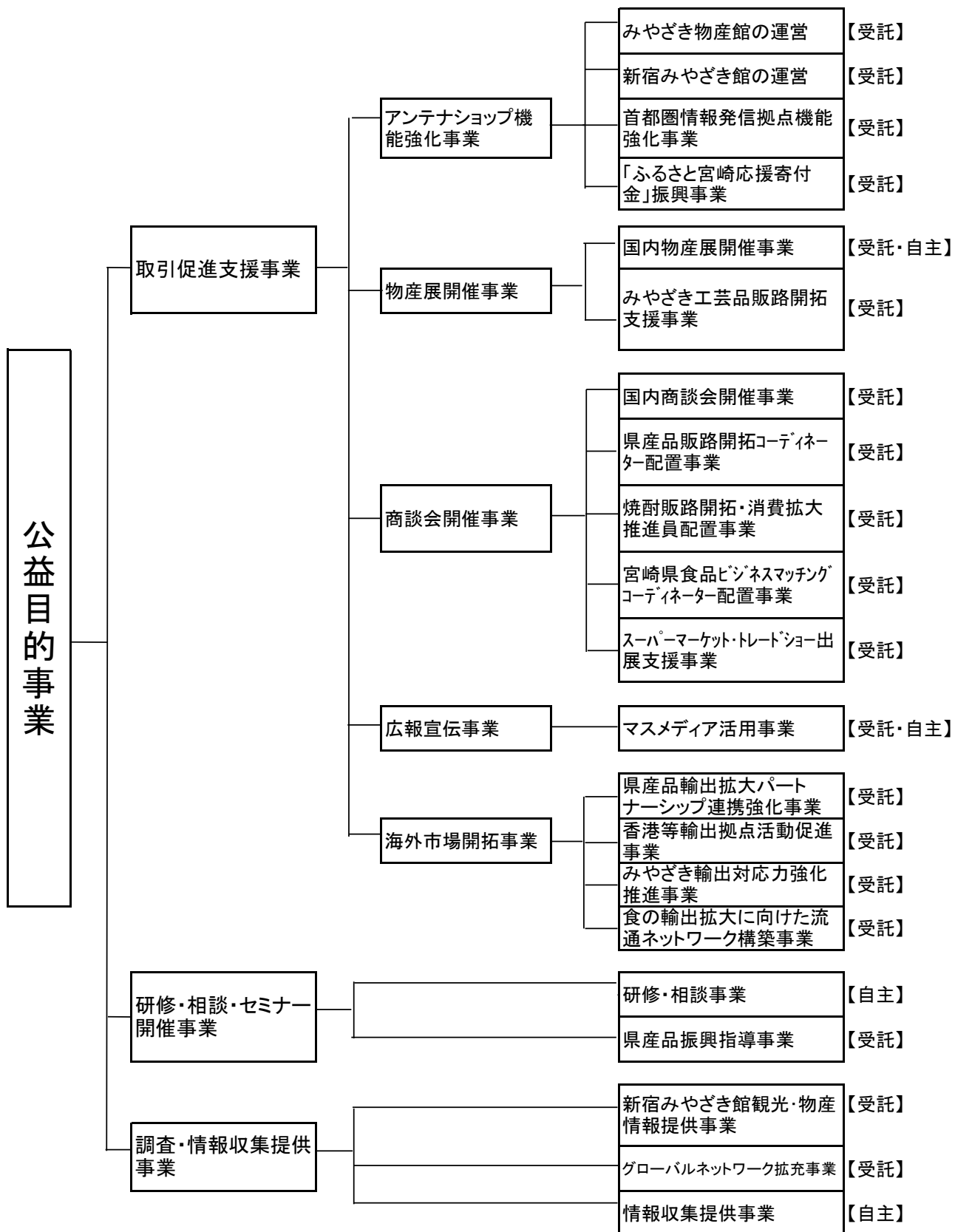


平成30年度 事業計画

(公社)宮崎県物産貿易振興センター

平成30年度事業体系図



平成30年度 事業計画

事業名	内容・開催場所	予算額 (千円)	時期	受託	自主
取引促進支援事業		265,322	千円		
アンテナショップ機能強化事業					
みやざき物産館の運営	宮崎市（アンテナショップの運営及びオンラインショップ活用による販路拡大）	64,158	通年	○	
新宿みやざき館の運営	東京都	91,448	通年	○	
首都圏情報発信拠点機能強化事業	首都圏における県内企業の販路開拓・販路拡大を支援	1,864	通年	○	
「ふるさと宮崎応援寄付金」振興事業	「ふるさと宮崎応援寄付金」の特典に使用される県産品の販売事業	30,696	通年	○	
合 計		188,166	千円		
物産展開催事業					
大規模イベント魅力発信事業	県外の百貨店等での物産フェアの実施	473	随時	○	
みやざき工芸品販路開拓支援事業	宮崎空港での「みやざきの工芸品展」開催や県内外の百貨店等で工芸品展を実施。	1,853	随時	○	
楠並木KONNE市	県庁前楠並木通り	691	年1回		○
ひむか市場みやざき味くらべ	宮崎空港ビル	300	年1回		○
宮崎県産品まつり	宮崎山形屋	750	年1回		○
大九州展	小田急百貨店	152	随時		○
その他自主催事	県内外の百貨店やスーパーなど	6,600	随時		○
合 計		10,819	千円		
商談会開催事業					
国内商談会開催事業	県外で開催される食品見本市への出展	5,248	年1回	○	
県外バイヤー招へい商談会開催事業	県外バイヤー招へい商談会の実施	211	随時	○	
県産品販路開拓コーディネーター配置事業	「新宿みやざき館」に県産品の販路開拓専門のコーディネーターを配置し、ミニ商談会等を開催	6,050	通年	○	
焼酎販路開拓・消費拡大推進員配置事業	「新宿みやざき館」に県産品販売推進員を配置し、焼酎をはじめとする県産品の販路開拓・消費拡大を図る。	5,390	通年	○	
宮崎県食品ビジネスマッチングコーディネーター配置事業	食品製造業者の取引拡大を図るため、卸売業者等とのマッチング商談会やフェア出展等を実施。	11,689	通年	○	
スーパーマーケット・トレートショー出展支援事業	食品見本市（スーパーマーケット・トレートショー）への出展支援	1,000	年1回	○	
合 計		29,588	千円		
広報宣伝事業					
マスメディア活用事業	新聞、テレビ等を活用した県産品の宣伝・紹介	216	随時	○	○
合 計		216	千円		

海外市場開拓事業					
県産品輸出拡大パートナーシップ連携強化事業	東アジア地域へ加工食品等の輸出拡大するための事業を実施	1,734	通年	○	
香港等輸出拠点活動促進事業	香港事務所の運営及び香港における農水産物等の販路開拓するための事業を実施	29,862	通年	○	
みやざき輸出対応力強化推進事業	東アジア地域等へ農水産物等の輸出拡大するための事業を実施	2,084	通年	○	
食の輸出拡大に向けた流通ネットワーク構築事業	香港や台湾等において県産品の輸出拡大するための事業を実施	2,853	通年	○	
合 計		36,533 千円			

事業名	内容・開催場所	予算額 (千円)	時期	受託	自主
研修・相談・セミナー開催事業		8,612 千円			
研修・相談事業	県産品の表示適正化等に関する相談への対応。	120	随時		○
	海外取引に関する貿易相談への対応。		随時		○
県産品振興指導事業	県産品の販路拡大支援事業実施のための事務局人件費	8,492	通年	○	
合 計		8,612 千円			

事業名	内容・開催場所	予算額 (千円)	時期	受託	自主
調査・情報収集提供事業		38,736 千円			
新宿みやざき館観光・物産情報提供事業	新宿みやざき館において、観光及び物産の情報提供事業	4,426	通年	○	
グローバルネットワーク拡充事業	中国（上海市、香港）に海外交流駐在員を配置し、貿易等に関する情報収集活動等を行う。	33,668	通年	○	
情報収集提供事業	マーケティングリサーチ（県産品のアンケート調査）	642	通年		○
	ホームページ、情報新聞による情報提供及び各種団体・協議会等との連携、会議参加による情報収集など				
合 計		38,736 千円			

共通事業経費	16,863 千円
事業消費税等（税務署納付分のみ）	12,335 千円

公益目的事業予算 合計	341,868 千円
--------------------	-------------------

○アンテナショップ売上予算

(単位:円、税抜)

店舗名等	30年度(予算)	29年度(予算)
みやざき物産館KONNE	290,000,000	290,000,000
新宿みやざき館KONNE	300,000,000	190,000,000
合 計	590,000,000	480,000,000